

# Regeln für unsere Schulgemeinschaft

Hanriederschule



4134 Putzleinsdorf

Liebe Schülerinnen, liebe Schüler!

In jeder Gemeinschaft muss es Regeln geben, damit das Zusammenleben erst gelingen kann. In unserer Schulgemeinschaft leben sehr viele Menschen zusammen, umso wichtiger ist es, dass sich alle an eine gewisse Ordnung halten. Bitte, betrachtet diese Hausordnung als Hilfe, dass unser Miteinander gelingen kann.

Es grüßt euch freundlich euer Direktor

*Karl Lindorfer*

## Schulweg:

Wähle einen möglichst ungefährlichen Weg zur Schule, pass auf den Kreuzungen besonders gut auf und verwende die Gehsteige und Zebrastreifen!

Wenn du noch nicht die Fahrradprüfung gemacht hast, dann darfst du nicht allein mit dem Rad zur Schule fahren. Deine Eltern tragen dafür die Verantwortung.

Im Schulbus gurte dich an, dränge nicht beim Ein- und Aussteigen, hilf kleineren SchülerInnen beim Öffnen und Schließen der Tür und sei höflich zum Chauffeur. Während der Fahrt verhalte dich ruhig, du lenkst sonst den Fahrer ab und bringst euch alle in große Gefahr.



## Pünktlichkeit:



## Unsere Unterrichtszeiten:

Mo, Mi, Do, Fr	Die
1. 8.00-8.50	
2. 9.00-9.50	
3. 10.05-10.55	
4. 11.00-11.50	
5. 11.55-12.45	Mittagspause 11.50-12.30
	5. 12.30-13.20
	6. 13.25-14.15

In der Früh ist die Schule ab 7 Uhr aufgesperrt, so bald sollst du aber nur kommen, wenn deiner Eltern nicht mehr zu Hause sind oder wenn der Schulbus so bald fährt.

Die Aufsicht durch Lehrkräfte beginnt in der Früh 15 Minuten, zu Mittag 5 Minuten vor dem Unterricht.

Komm so rechtzeitig in die Schule, dass du noch genügend Zeit hast, dich auf den Unterricht vorzubereiten, aber auch nicht früher!

Nach der Schule gehe zügig nach Hause oder zum Schulbus!

### **Pausen:**

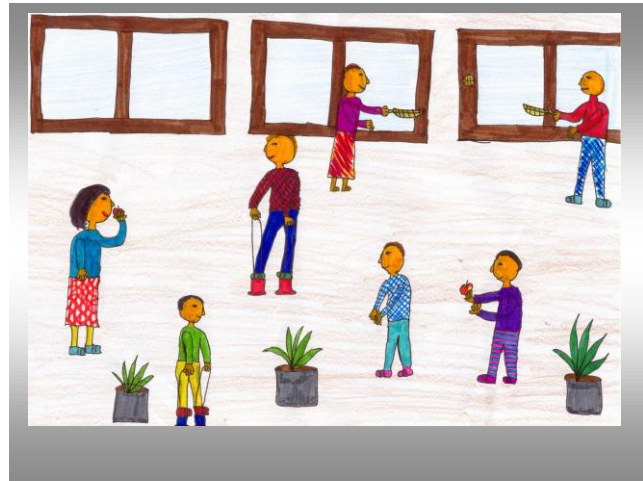
In den kleinen Pausen sind wir in der Klasse.

In der großen Pause werden die Klassen abgesperrt, du darfst dich in der Halle, im Turnsaal oder im Freien aufhalten.

Eine Lehrkraft ist für euch da.

Während der Unterrichtszeit dürft ihr die Schule nicht verlassen.

In der Mittagspause sind die Klassen zugesperrt. Wenn es möglich ist, gehe in dieser Zeit nach Hause. Für die anderen Kinder ist eine Aufsicht eingerichtet.



### **Ordnung:**

Fenster und Jalousien dürfen nur von Erwachsenen betätigt werden.

Hilf mit, unsere Schule sauber zu halten! Deine Abfälle wirf in die dafür aufgestellten Behälter und trenne sie sorgfältig! So hilfst du mit, unsere Umwelt zu schonen.

Wenn du Abfälle auf dem Boden bemerkst, hebe sie auf! Auch dir kann einmal etwas hinunterfallen und du bist froh, wenn sich andere für dich bücken!

Halte deinen Tisch und dein Bankfach in Ordnung und stelle beim Verlassen der Klasse den Sessel auf den Tisch, damit der Boden gereinigt werden kann.

In der Garderobe gehören die Schuhe auf den Rost und die Kleider an den Haken. Du erleichterst damit dem Schulwart die Arbeit.

Achte auf Sauberkeit in den Toiletten und vergiss nicht, dir die Hände zu waschen.

## Rücksicht:

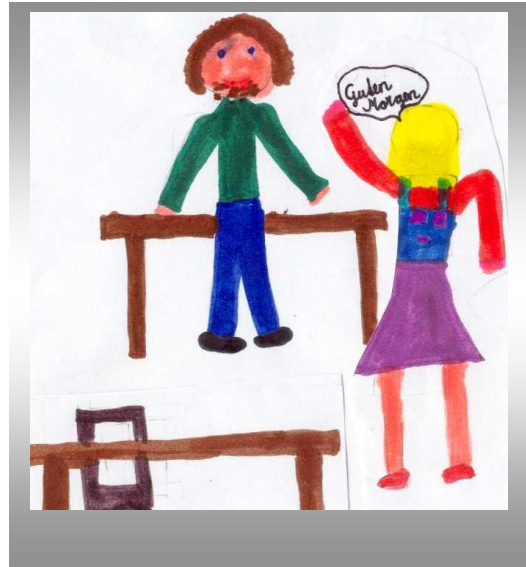
Rücksicht nehmen aufeinander ist ein Merkmal einer guten Gemeinschaft. Höflichkeit, ein „Bitte“ und ein „Danke“, ein freundlicher Gruß sind uns sehr wichtig.

In der Schule und auf dem gesamten Schulgrundstück darf nicht geraucht werden, das gilt auch für alle Erwachsenen.

Rücksichtsloses Laufen, Anrempeln, Stoßen, Bein stellen, Werfen mit Steinen, Holzklötzen oder Eisklumpen, ... bergen große Verletzungsgefahren für euch.

Gefährliche Gegenstände wie Streichhölzer, Feuerzeuge, Steinschleudern, Knallkörper, ... darfst du nicht in die Schule mitnehmen.

Gehe sorgsam mit der Schuleinrichtung um, deine Eltern haften dafür!



## Besondere Vorfälle:

Melde besondere Vorfälle wie Unfall, Diebstahl, Verletzungen, Erkrankungen, ... sogleich den LehrerInnen. Sie werden sich dann darum kümmern.



Wenn du krank bist oder aus anderen Gründen nicht in die Schule kommen kannst, so müssen deine Eltern unverzüglich die Schule verständigen.

In Katastrophenfällen (Brand, Giftalarm, Strahlenalarm,...) musst du dich ganz strikt an die Anweisungen der LehrerInnen halten.